



Gamme : 120 - PILIERS

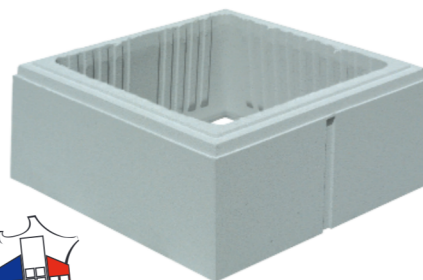
Famille : V115 - PILIERS LISSES

08/08/2019

**ELEMENT DE PILIER LISSE
AVEC JOINT 38 x 38 x 16,7**



Référence fournisseur : PL38G
Date de création : 01/01/2020
Code EAN : 3660227073781
Code EAN cond. : 3660227578972



Dimensions (mm)

Haut : 167
Épaisseur : Diamètre :
Longueur : 380 Largeur : 380
Dimensions spéciales :

Poids (kg) : 13,0
Coloris : GRIS
Unités de Conditionnement (UC) : PIECE
Conditionnement : PALETTE
Quantité UC par cond. : 48
Autres Coloris : Oui
Sur Commande ou sur Stock : En Stock
Origine produit (pays) :

Informations Produit

Que votre maison soit classique ou contemporaine, faites le choix d'un édifice qui s'harmonisera parfaitement. Le Pilier lisse à l'aspect sobre et classique permet de restituer parfaitement l'aspect de la Pierre Taillée.



Les Plus Produits :

- Teinté et hydrofugé dans la masse pour une meilleure tenue des couleurs.
 - Pierre reconstituée obtenue à partir d'éléments naturels extraits de la pierre.
 - Précision et régularité dimensionnelle grâce à la technologie du béton compacté.
 - Pose simplifiée par emboîtement des éléments.
 - Peut être associé facilement aux chaperons
- OPTIPOSE®.
- Fabriqué en France.

Usage : Élément de pilier
Matière : Béton
Type de finition : Vibro-presse
Aspect : Lisse
Produit gélif : Non
Produit réfractaire : Non
Produit carrossable : NC
Produit anti-dérapant : Non
Produit à péremption : Non
Marquage CE : Non
Eco-Participation : Non
Fiche de données de sécurité : Non



Normes :

Garantie :

Fiche de chargement:

Condition de stockage : En extérieur
Type de conditionnement : PALETTE
Dim. palette pleine HxLxP (mm) : 1490 x 1000 x 1200
Sens de chargement :
Palette 4 entrées : Non
Poids palette vide (kg) : 30
Poids palette pleine (kg) : 654
Ref / Type palette : W3PAL1000X1200
Palette retournable : Oui
Nb d'UC par cond. : 48

